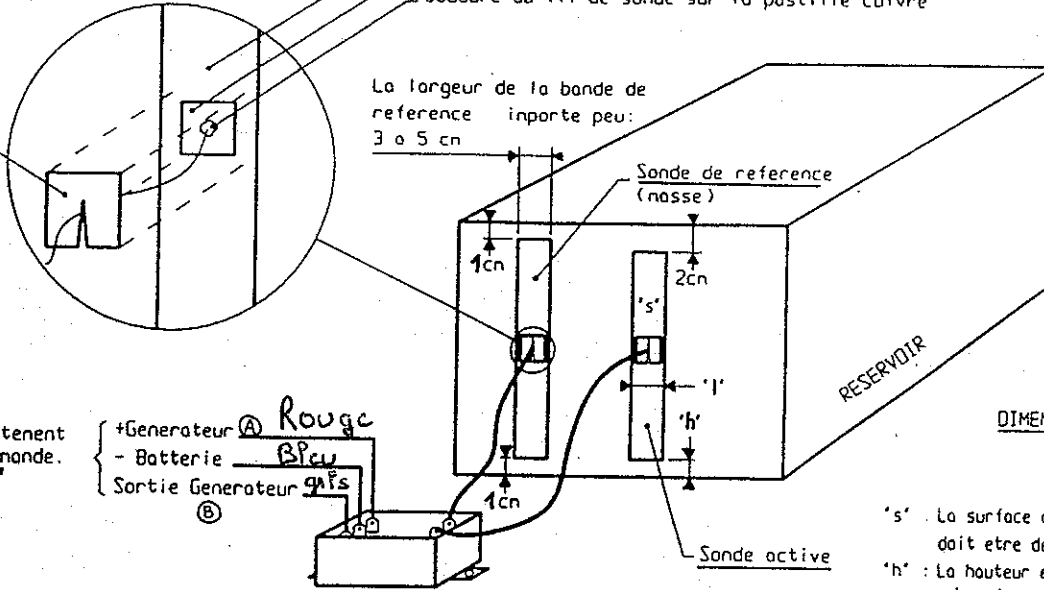


Installation du système de mesure d'eau propre

Portion de bande aluminium adhésive qui permet de plaquer la pastille cuivre sur la bande aluminium verticale.

Bande aluminium adhésive collée verticalement sur le réservoir
Pastille cuivre plaquée contre la bande aluminium.
Soudure du fil de sonde sur la pastille cuivre



A raccorder directement au tableau de commande.
3 Fils de 0.75 mm²

+ Générateur A Rouge
- Batterie B Bleu
Sortie Générateur 9A Gris

DIMENSIONS ET MONTAGE DE LA SONDE ACTIVE

- 's' : La surface de la bande aluminium doit être de 110 cm²
- 'h' : La hauteur entre la base du réservoir et le bas de la bande aluminium est fonction du niveau d'eau restant dans le réservoir au niveau minimum. (Pompe désamorçée)
- Laisser 1 à 2 cm entre le bas de la bande aluminium et le niveau d'eau restant dans le réservoir
- 'l' : Calculer la largeur de la bande aluminium en fonction de la hauteur du réservoir et de 's'
- * Dans le cas de réservoirs spéciaux, nous contacter pour déterminer la forme de la bande aluminium.

ATTENTION : PRENDRE GARDE A CE QUE RIEN NE TOUCHE A LA SONDE ACTIVE (fil ou bande aluminium)

EXEMPLE ; FAISCEAU ELECTRIQUE, CERCLAGE DU RESERVOIR, TASSEAU DE BOIS, etc.

Réglages :

niveau mini : En respectant les indications ci-dessus, le système affiche "000" 5 à 10 litres avant que la pompe ne se désamorçe. Si tel n'était pas le cas, augmenter la distance "h".

niveau maxi : Remplir le réservoir. Laisser le niveau se stabiliser (une dizaine de minutes). Ajuster le potentiomètre situé sur le générateur 11.930 de façon à afficher la valeur désirée.

Réservoir Optionnel :

La façade est prévu pour mesurer des réservoirs jusqu'à 120 Litres. En cas de réservoir plus grand (jusqu'à 160 litres) ou d'adjonction d'un réservoir auxiliaire en parallèle sur le principal, positionner le petit interrupteur situé en haut à gauche du circuit imprimé derrière la façade, en position "OFF". (petite manette blanche côté inscription "OFF").

Installation des sondes sur le réservoir d'eaux usées :

